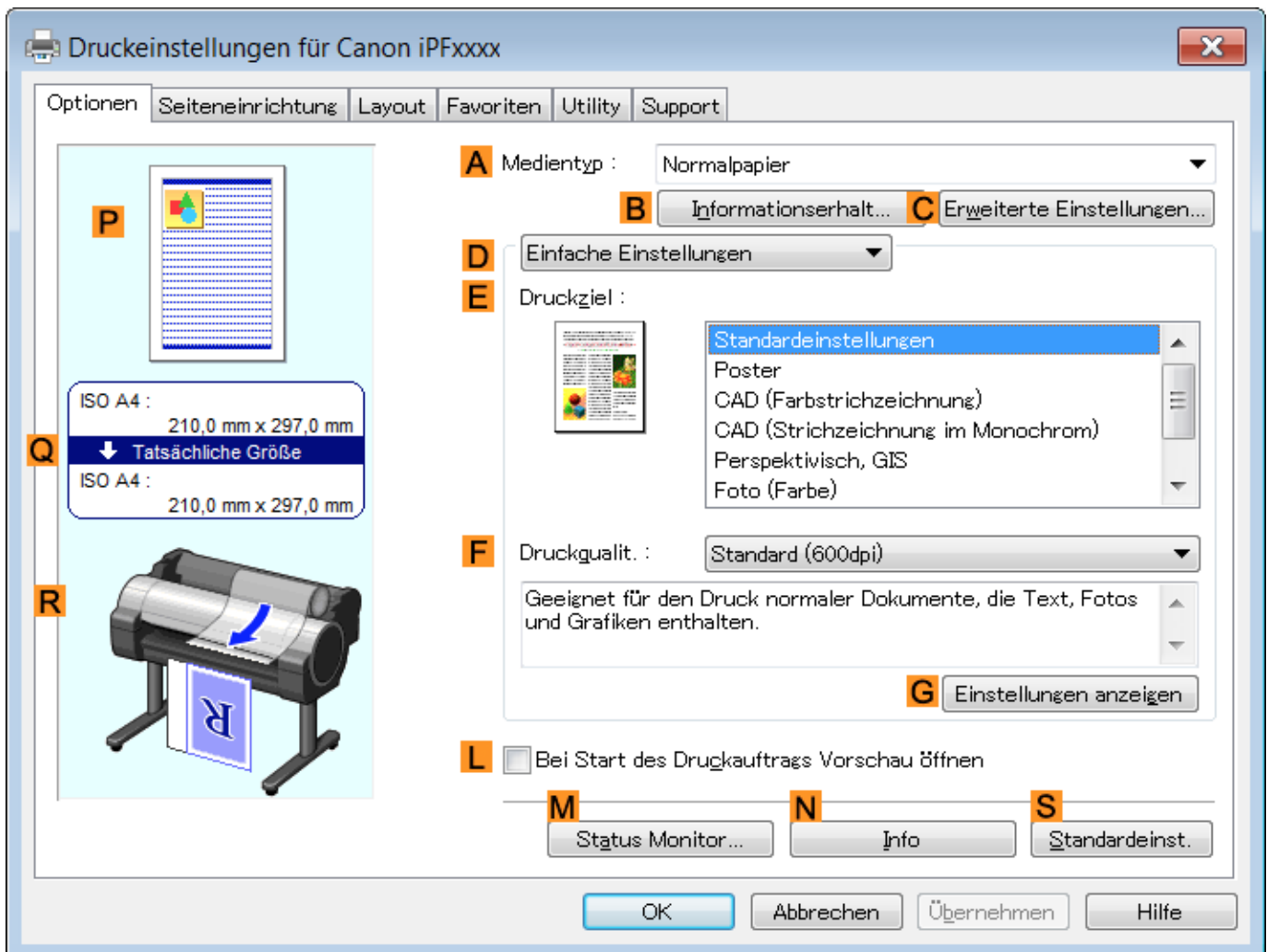
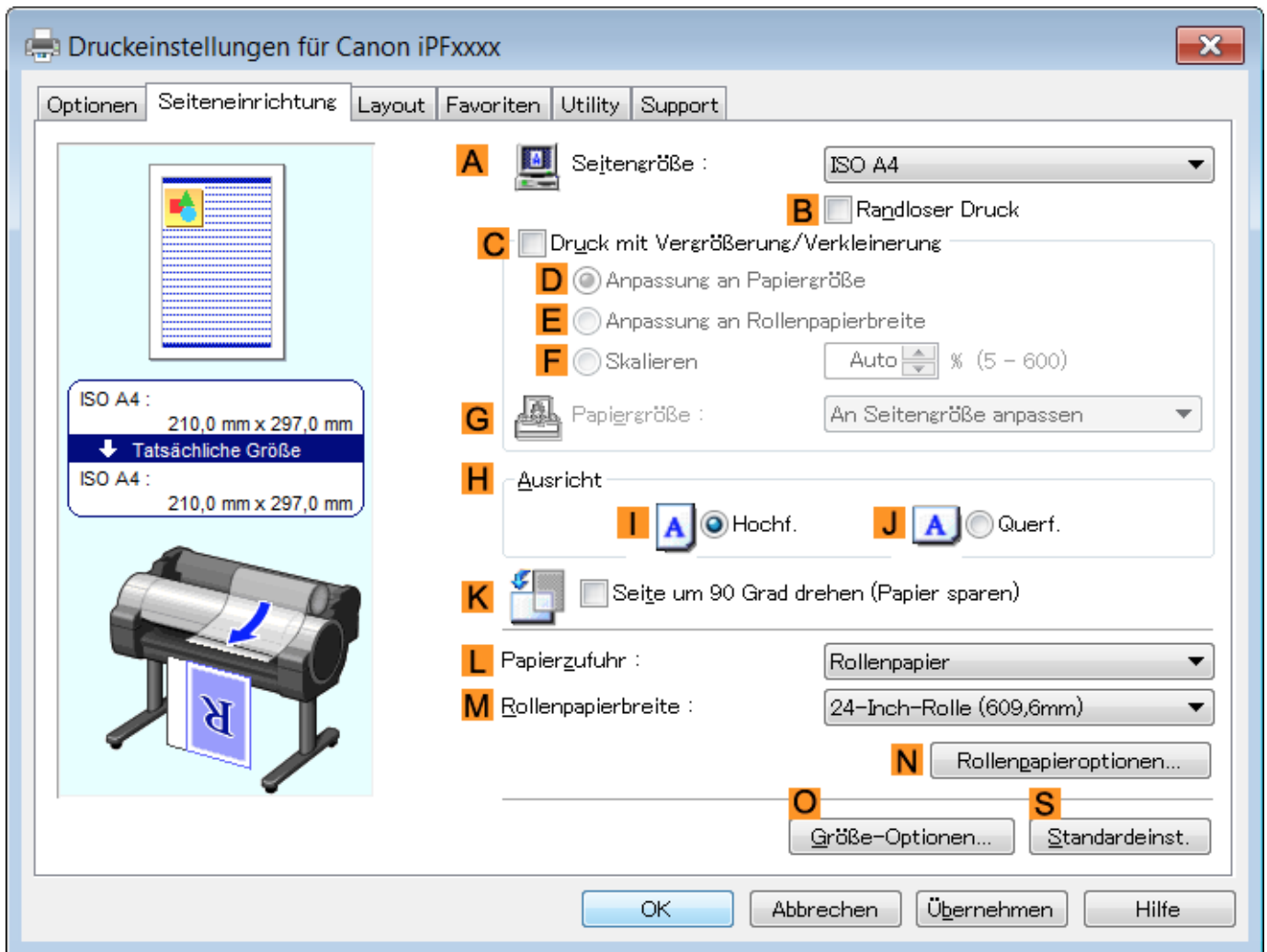


## addcube O&G Storytelling Druck

- 1 Öffnen Sie die PDF-Datei des gewünschten O&G addcube Motiv mit Adobe Acrobat Reader.
- 2 Wählen Sie im Menü der Software-Anwendung den Befehl **Drucken** aus.
- 3 Wählen Sie den Canon iPF685 Drucker im Dialogfeld aus, und öffnen Sie dann das Dialogfeld für den Drucker Eigenschaften.



- 4 Achten Sie darauf, dass die Seite **Optionen** angezeigt wird.
- 5 Wählen Sie in der Liste **A Medientyp** den Papiertyp aus, der in das Fach eingelegt ist. Klicken Sie in diesem Fall auf **Canon Glossy Photo Paper 170gsm**.
- 6 Klicken Sie auf die Registerkarte **Seiteneinrichtung**, um das Fenster **Seiteneinrichtung** zu öffnen.



**7** Klicken Sie unter **A Seitengröße** auf die Größe des Originals gemäß Angabe in der Ursprungsanwendung.

Klicken Sie in diesem Fall auf **Benutzer definierter Papiergröße**.

Höhe : 297 mm  
Breite: 1067 mm

**8** Aktivieren Sie das Kontrollkästchen **B Randloser Druck**, um das Dialogfeld **Information** anzuzeigen.

**9** Wählen Sie in der Liste **L Papierzufuhr** ein Rollenpapier aus, und klicken Sie darauf.

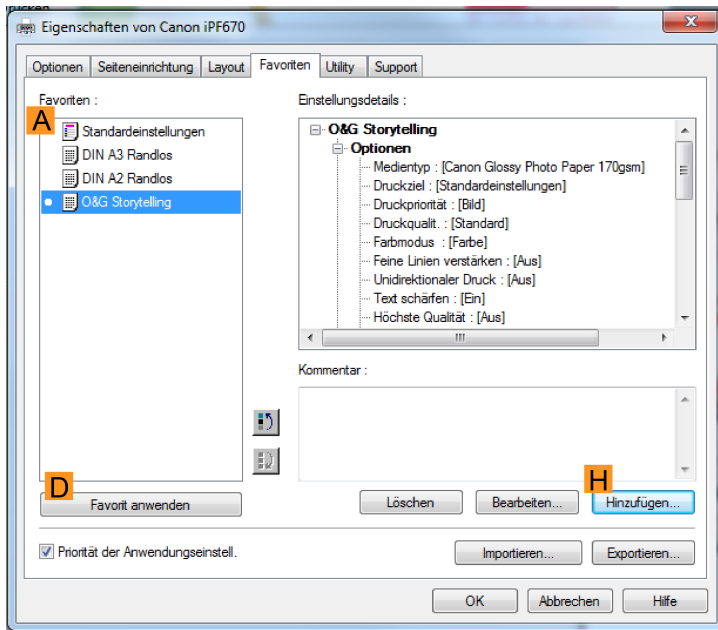
**10** Wählen Sie die Breite des eingelegten Rollenmediums in der Liste **Rollenpapierbreite** aus — in diesem Fall **ISO A3/A4-Rolle (297,0mm)**.

**11** Deaktivieren Sie das Kontrollkästchen **K**, um die Seite um 90 Grad zu drehen (Papier sparen).

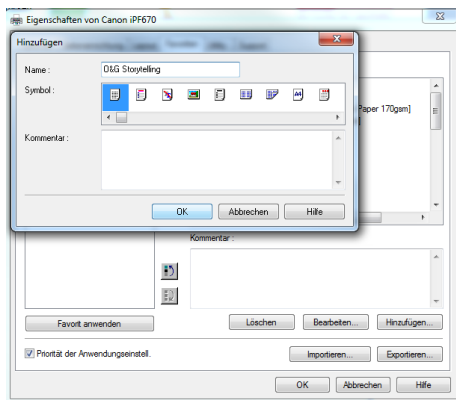
**12** Klicken Sie auf **Übernehmen**, um das Dialogfeld zu schließen.

Druckeinstellungen können als Favoriten gespeichert werden, um diese Einstellungen wiederverwenden zu können

**1** Klicken Sie auf die Registerkarte Favoriten, um das Fenster Favoriten anzuzeigen.



**2** Klicken Sie auf **H** Hinzufügen, um das Dialogfeld Hinzufügen anzuzeigen.



**3** Geben Sie den Name: addcube O&G Storytelling.

**4** Klicken Sie auf **OK**, um das Dialogfeld Hinzufügen zu schließen.  
Der neu hinzugefügte Favorit wird nun in **A** Favoriten angezeigt.

*Gehen Sie wie folgt vor, um mithilfe des registrierten Favoriten zu drucken.*

**1** Wählen Sie in der **A** Favoriten den registrierten Favoriten aus.

**2** Klicken Sie auf **D** Favorit anwenden, um die aktuellen Druckeinstellungen auf die Favoriteinstellungen zu ändern.