

addcube Druckeinstellungen

So stellen Sie Ihren Drucker für die Preisstreifen ein.

Drucker einstellen

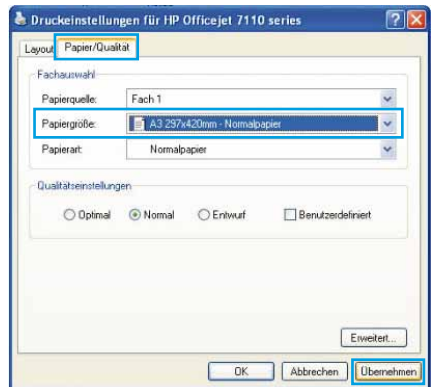
1. Windows 7:

Klicken Sie auf „Start“ > „Geräte und Drucker“. Klicken Sie mit der rechten Maustaste anschließend auf den HP Officejet 7110 Drucker, und wählen Sie „Druckeinstellungen“ aus.



Windows XP und Server 2003:

Klicken Sie auf „Start“ > „Systemsteuerung“ > „Drucker und Faxgeräte“. Klicken Sie mit der rechten Maustaste auf den HP Officejet 7110 Drucker, und wählen Sie „Druckeinstellungen“ aus.



2. Klicken Sie auf die Registerkarte „Papier/Qualität“ und anschließend auf „Papiergröße“, und wählen Sie dann „A3 297x420 - Normalpapier“ aus.

3. Klicken Sie auf die Schaltfläche „Übernehmen“.

Hinweis: Diese Einstellung muss nur einmal gemacht werden.

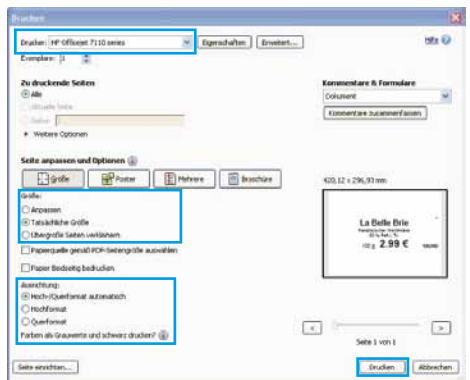
Preisstreifen drucken

Um die addcube Preisstreifen zu editieren und zu drucken, benötigen Sie das Zusatzprogramm Adobe Acrobat Reader, welches Sie im Internet kostenfrei herunterladen können.

1. Nach der Eingabe von Gewicht und Preis in das Preisstreifen-PDF^{*1}, öffnen Sie das „Druckfenster“ über das Startmenü.

2. Klicken Sie auf den Drucker „HP Officejet 7110 series“.

3. Wählen Sie unter „Seite anpassen und Optionen“ folgende Einstellungen aus.
Größe: Tatsächliche Größe
Ausrichtung: Hoch-/Querformat automatisch



4. Drucken

^{*1} Eine genaue Anleitung finden Sie in der beigelegten Broschüre „Anleitungen“ bei den Motiven.